



DRIVER
DIMERIZÁVEL
PHILIPS



CHIP LED
OSRAM



RANGE DE
POTÊNCIA
56W-168W



GRAU DE
PROTEÇÃO
IP66



EFICIÊNCIA
LUMINOSA
144LM/W



APLICAÇÕES
INDÚSTRIAS
PORTOS
AEROPORTOS
HANGARES
GALPÕES LOGÍSTICOS



VIDA ÚTIL
70.000 HORAS

GARANTIA
5 ANOS

DESCRIÇÃO

As Luminárias Highbay LED da Linha CONQUER-PLUS BRLUX foram projetadas especialmente para iluminação de grandes áreas cobertas, com alturas de instalação de 5 a 20m, como em Portos, Galpões Industriais, Aeroportos, dentre outras aplicações. A Linha CONQUER-PLUS oferece máxima performance luminotécnica e lentes colimadoras que geram curvas de distribuição luminosa ideais para cada aplicação. Com Carcaça Injetada em Alumínio e Difusor em Vidro Temperado, a Luminária garante Grau de Proteção IP66 e alta dissipação de calor, ideal para o ambiente industrial. Com impactante Eficiência Luminosa de até 144 lm/W, são ideais para substituição de lâmpadas de vapor metálico, sódio e mercúrio de 150W a 400W, gerando economia de até 75% e durabilidade até 12 vezes maior. Utilizam chips LED OSRAM que proporcionam excelente distribuição e alta intensidade luminosa, e Drivers Dimerizáveis PHILIPS, com opção para automação inteligente.

DIFERENCIAIS BRLUX

1. Consultoria

2. Projeto Luminotécnico

3. Solução Personalizada

4. Entrega Profissional

5. Pós-Venda Presente (BRLUX SERVICE)

CARACTERÍSTICAS ELÉTRICAS

Quantidade de LEDs	24	32	48	72
Potência	56W (±10%)	75W (±10%)	112W (±10%)	168W (±10%)
Fator de potência	> 0,95			
Tensão de Alimentação	220Vac			
Distorção Harmônica	<10% (à plena carga)			
Proteção Elétrica/Eletrônica	Sobretensão, Sobrecarga, Sobreaquecimento, Curto-Circuito Interno			
Proteção de Surto	6kV (DPS Interno)			
Frequência	50/60 Hz			
Dimerização	0-10V			

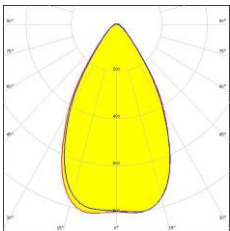
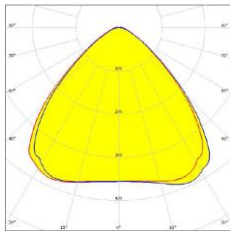
CARACTERÍSTICAS FOTOMÉTRICAS

Fluxo Luminoso da Luminária (Lúmens)	8064 lm	10800 lm	16128 lm	24192 lm
Índice de Reprodução de Cor	>80			
Componente LED	5050 Mid-Power (OSRAM)			
Temperatura de Cor	5000K			
Eficácia Luminosa	144 lm/W			
Ângulo de Abertura de Facho	60°X60° / 90°X90°			
Vida Útil	>70.000h (L70)			

CARACTERÍSTICAS GERAIS

Material	Corpo	Alumínio Injetado com pintura epóxi
	Lente	PMMA transparente com anti-amarelamento
	Placa de Circuito Impresso	Metalcore
	Difusor	Vidro Temperado
	Parafusos	Aço Inox
	Cabo Alimentação	PVC (isolação)
	Cabo Módulo	Silicone (isolação)
Instalação / Fixação	Pendente / Ganchos G	
Terminal Elétrico	Cabo PP 3 vias com 600mm e Plug Injetado 2P+T (padrão ABNT)	
Temperatura de operação	-20°C a 50°C	
Grau de proteção	IP66	
Grau de Impacto	IK08	

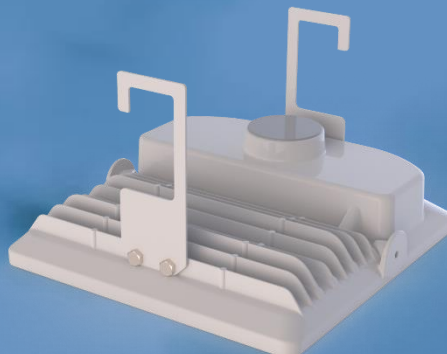
CURVAS FOTOMÉTRICAS

60° x 60° Altura de 10 a 20m	90° x 90° Altura de 5 a 10m
	

CODIFICAÇÃO

MODELO	POTÊNCIA	TEMPERATURA DE COR	GRAU DE PROTEÇÃO IP	ÂNGULO DE ABERTURA	TENSÃO DE TRABALHO	DIMERIZAÇÃO
BRHCQ-P	56W 75W 112W 168W	5000K	66	60°X60° (60) 90°X90° (90)	220	FIXO (FX) 0-10V (010)
BRHCQ-P	168	50	66	60	220	FX

IMAGENS:



APLICAÇÃO:

- Indústrias
- Armazéns
- Galpões Logísticos
- Usinas
- Portos
- Aeroportos
- Hangares
- Tendas de Armazenagem
- Supermercados
- Home Centers
- Shoppings
- Centros de Eventos

CLIENTES QUE UTILIZAM ESTA SOLUÇÃO:

rumo

LIEBHERR


PASSAREDO
LINHAS AÉREAS

BUNGE

SIGA-NOS E SAIBA TUDO
SOBRE O **MUNDO LED**



brluxled.com.br

(41) 3011-3111

contato@brluxed.com.br

Tr. São Paulo, 19.
Campo Pequeno,
Colombo/PR.
CEP: 83404-270